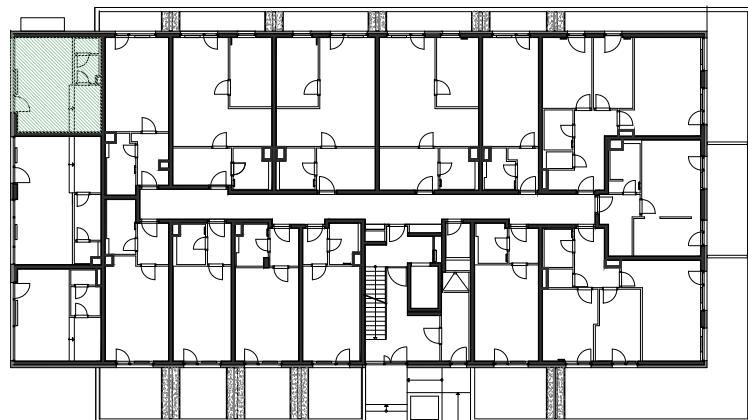
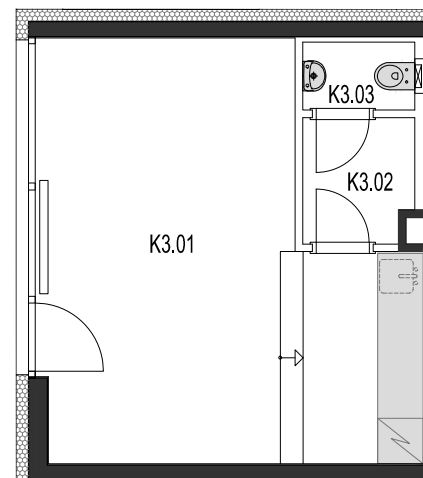
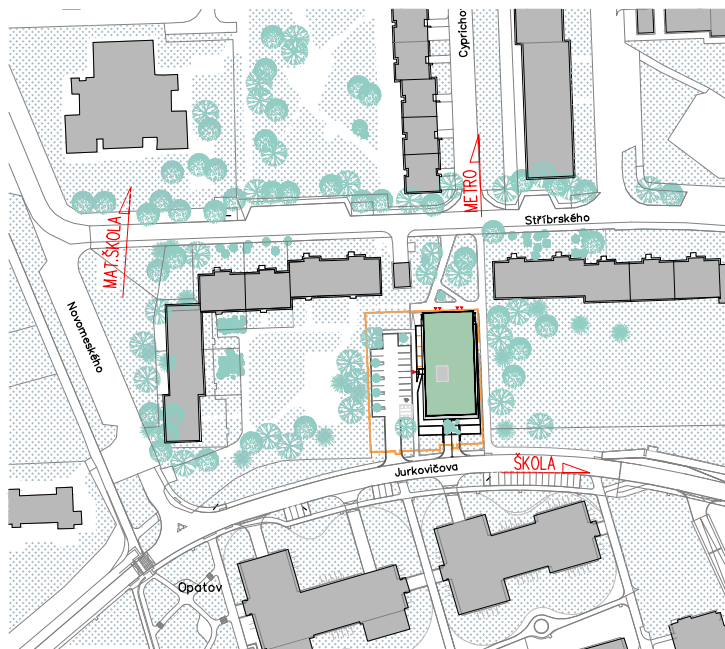
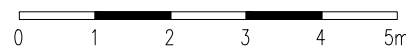


# Bytový dům Jurkovičova Praha 11 - Háje



## Komerce č. K3 1.patro



K3.01	KOMERCE K3	23,91
K3.02	PŘEDSÍŇ	2,37
K3.03	WC	1,33
	PODLAHOVÁ PLOCHA	27,61
	CELKOVÁ PLOCHA	28,56

### POZNÁMKA:

Zobrazené kuchyřské linky a nábytek, vč. vestavěných skříní nejsou součástí vybavení. Kóty a plochy místností jsou orientační, podlahová plocha je součet ploch jednotlivých místností.

alerama s.r.o.  
Divadelní 322/24  
110 00 Praha 1, Staré Město

developer projektu: Wadia a.s.  
recepce: +420 226 201 311  
e-mail: [recepce@wadia.cz](mailto:recepce@wadia.cz)  
web: [www.wadia.cz](http://www.wadia.cz)