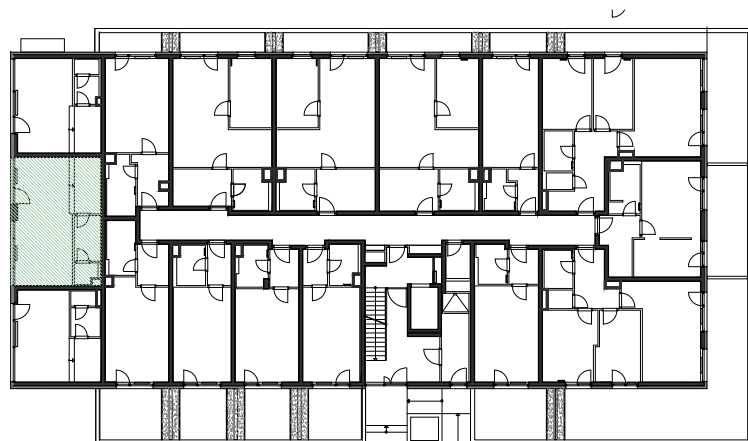
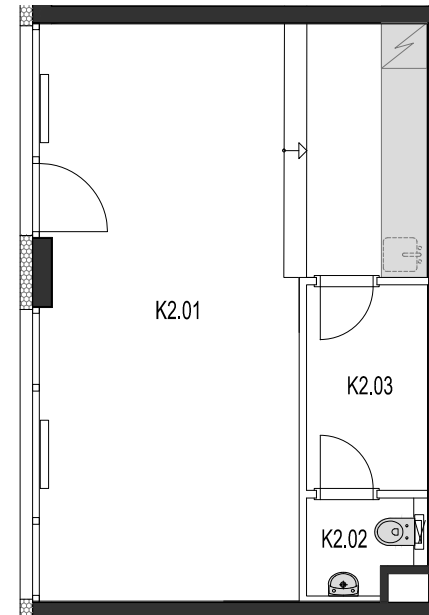
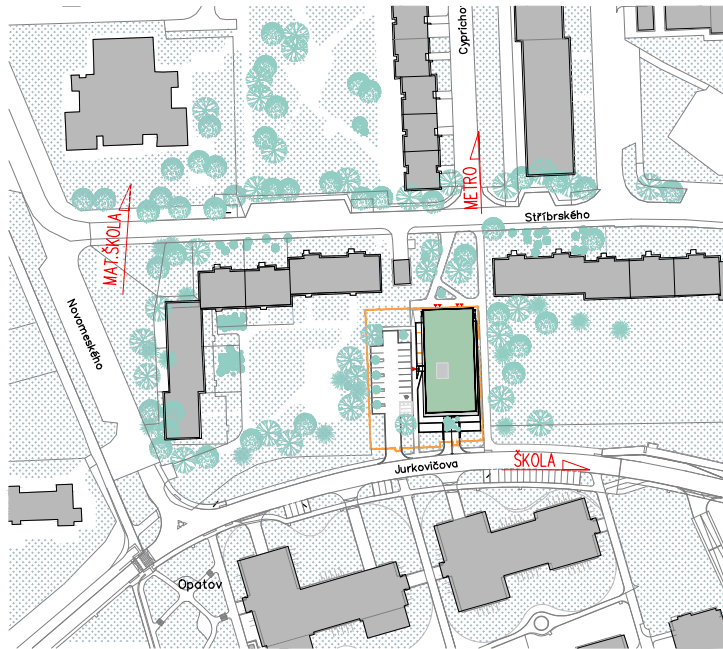
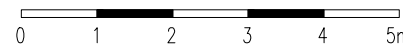


# Bytový dům Jurkovičova Praha 11 - Háje



## Komerce č. K2 1.patro



K2.01	KOMERCE K2	31,71
K2.02	PŘEDSIŇ	1,66
K2.03	WC	4,34
	PODLAHOVÁ PLOCHA	37,71
	CELKOVÁ PLOCHA	38,73

### POZNÁMKA:

Zobrazené kuchyřské linky a nábytek, vč. vestavených skříní nejsou součástí vybavení. Kóty a plochy místností jsou orientační, podlahová plocha je součet ploch jednotlivých místností.

alerama s.r.o.  
Divadelní 322/24  
110 00 Praha 1, Staré Město

developer projektu: Wadia a.s.  
recepce: +420 226 201 311  
e-mail: [recepce@wadia.cz](mailto:recepce@wadia.cz)  
web: [www.wadia.cz](http://www.wadia.cz)