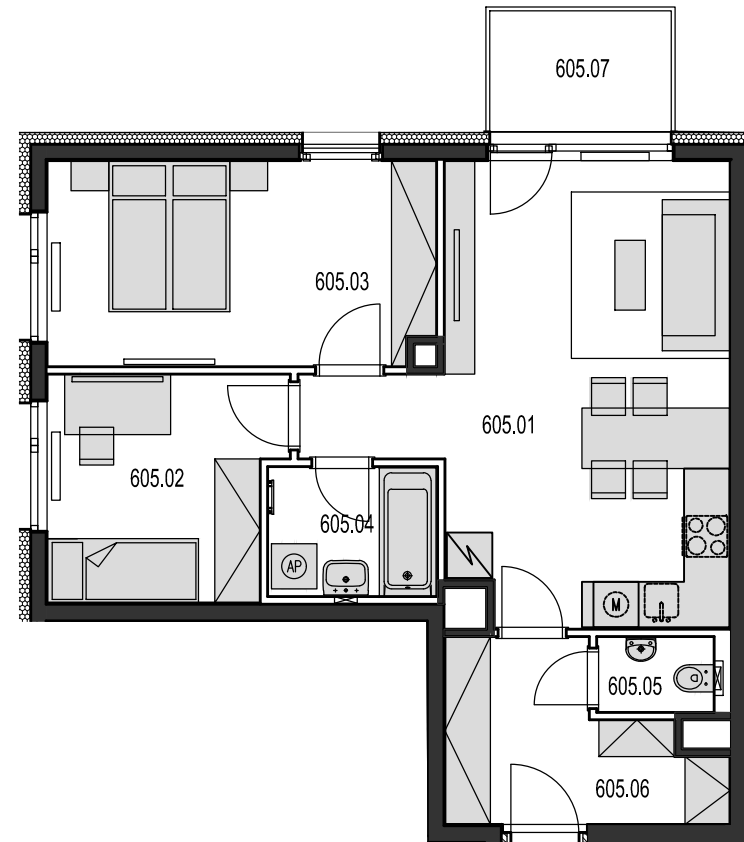
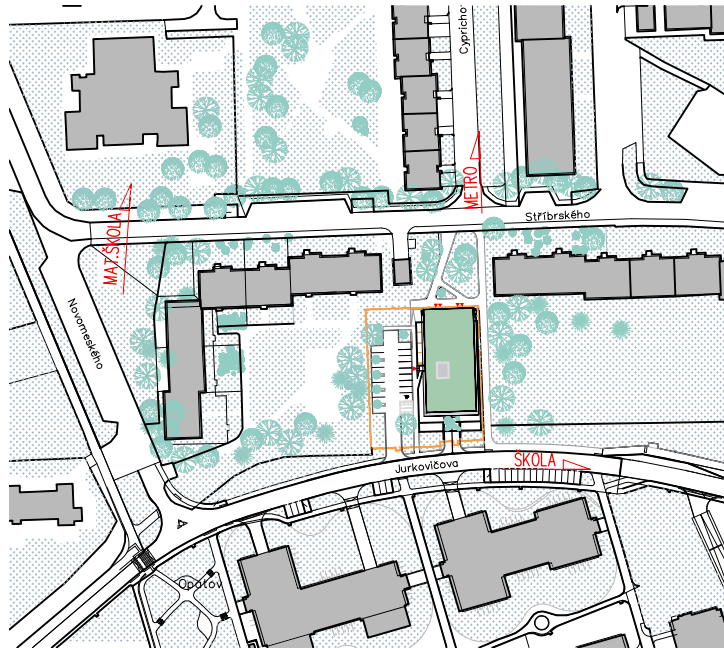
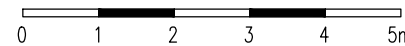


Bytový dům Jurkovičova Praha 11 - Háje



605.01	OBÝVACÍ POKOJ+ KK	25,45
605.02	POKOJ	8,96
605.03	POKOJ	13,87
605.04	KOUPELNA	3,86
605.05	WC	1,55
605.06	PŘEDSIŇ	7,08
605.07	BALKÓN	4,24
	PODLAHOVÁ PLOCHA BYTU	60,77
	CELKOVÁ PLOCHA BYTU	63,15

Byt č. 605 6.NP 3+kk



POZNÁMKA:

Podlahová plocha bytu je součet podlahových ploch jednotlivých místností.
Celková plocha bytu je vypočtena dle nařízení vlády č. 366/2013 Sb.

alerama s.r.o.
Divadelní 322/24
110 00 Praha 1, Staré Město

developer projektu: Wadia a.s.
recepce: +420 226 201 311
e-mail: recepc@wadia.cz
web: www.wadia.cz