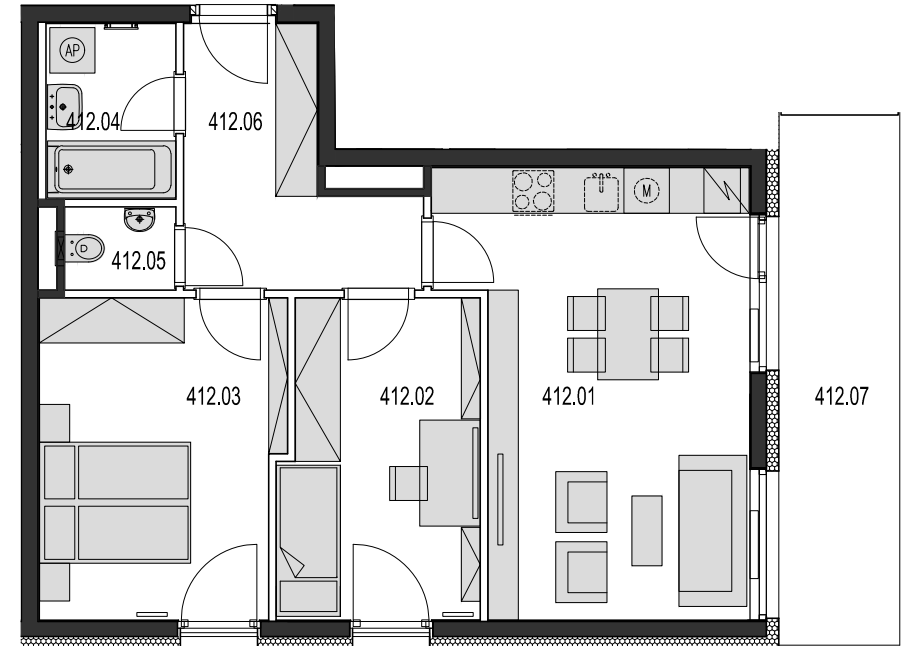
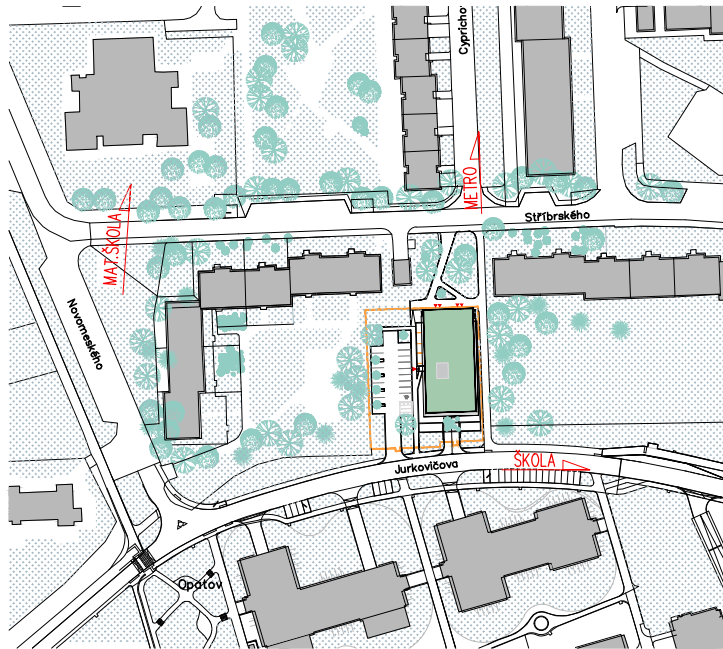
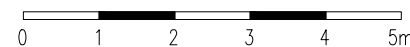


# Bytový dům Jurkovičova Praha 11 - Háje



Byt č. 412 4.patro 3+kk



|        |                       |       |
|--------|-----------------------|-------|
| 412.01 | OBÝVACÍ POKOJ+ KK     | 22,48 |
| 412.02 | POKOJ                 | 10,97 |
| 412.03 | POKOJ                 | 13,46 |
| 412.04 | KOUPELNA              | 4,00  |
| 412.05 | WC                    | 1,62  |
| 412.06 | PŘEDSIŇ               | 8,10  |
| 412.07 | BALKÓN                | 11,94 |
|        | PODLAHOVÁ PLOCHA BYTU | 60,53 |
|        | CELKOVÁ PLOCHA BYTU   | 62,95 |

## POZNÁMKA:

Zobrazené kuchyňské linky a nábytek, vč. vestavěných skříní nejsou součástí vybavení bytu.  
Kóty a plochy místností jsou orientační, plocha bytu je součet podlahových ploch místností.

alerama s.r.o.  
Divadelní 322/24  
110 00 Praha 1, Staré Město

developer projektu: Wadia a.s.  
recepce: +420 226 201 311  
e-mail: recepc@wadia.cz  
web: www.wadia.cz